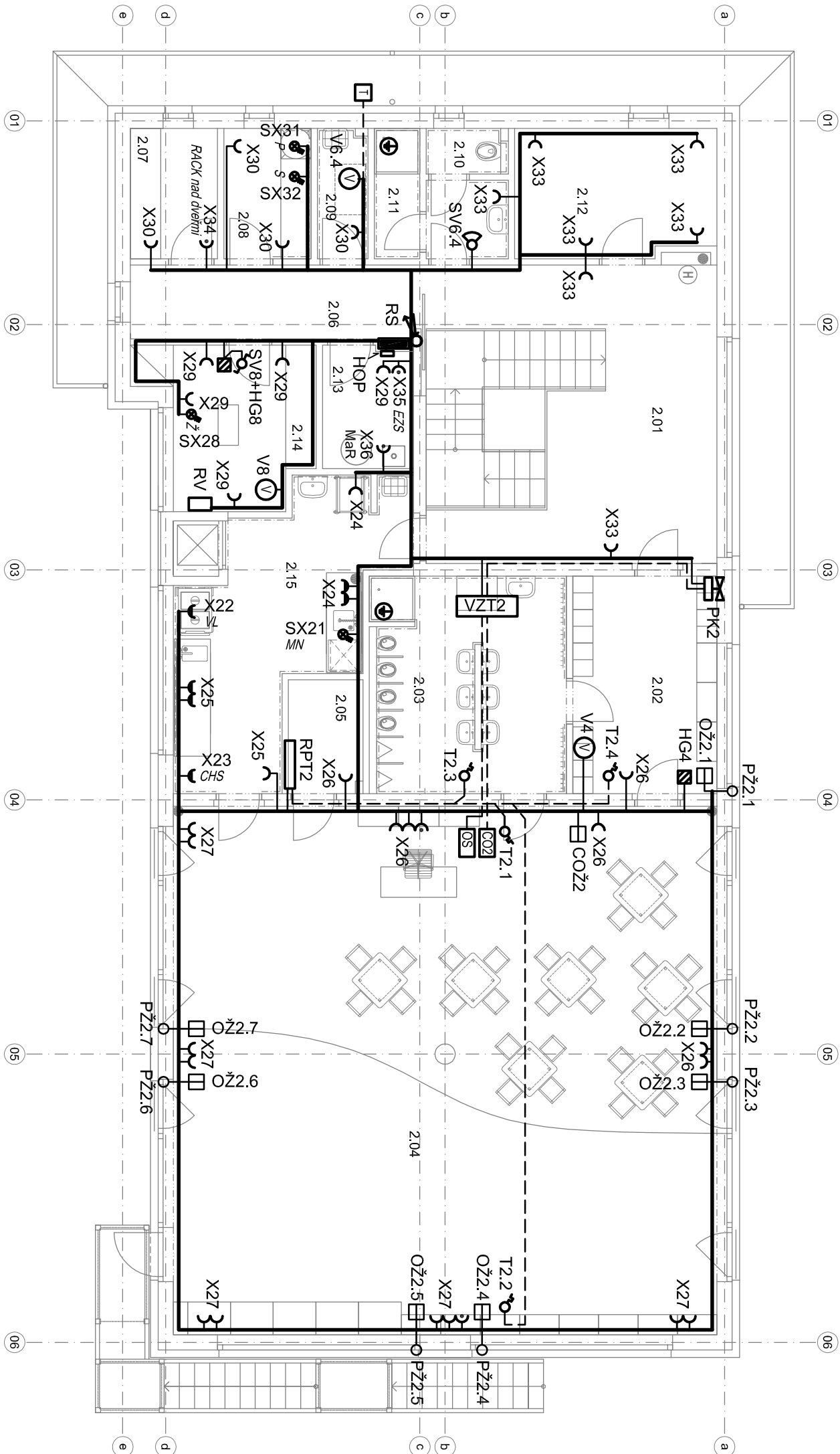


TABUĽKA MÍSTNOSTÍ		
Č.M.	NAZEV MÍSTNOSTI	PLOCHA [m ²]
2.01	VSTUPNÍ HALA	24,32
2.02	ŠATNA	12,25
2.03	UMÝVÁRNA + WC	16,70
2.04	TŘÍDA 2	112,34
2.05	SKLAD	3,32
2.06	CHODBA	8,54
2.07	SKLAD ČISTÉHO PRÁDIA	4,44
2.08	SKLAD ŠPINAVÉHO PRÁDIA	4,44
2.09	ÚKLID	2,56
2.10	WC	4,09
2.11	SPRCHA	2,31
2.12	DENNÍ MÍSTNOST	10,30
2.13	TECHNICKÁ MÍSTNOST	4,84
2.14	PRÁDELNA, MANDL	9,63
2.15	KUCHYNKA	17,80
CELKOVÁ PLOCHA [m ²]:		237,88



LEGENDA ZAŘÍZENÍ VZT

- | | |
|--------|--|
| V6.x | lokální ventilátory max. 0,06kW/230V,
(spínáno pohybem nebo tlačítkem) |
| V3, V4 | lokální ventilátory max. 0,06kW/230V
(spínáno hygrostatem a cyklováčem) |

- | | | | |
|----------|---|--|------|
| HG3, HG4 | | Prostorový hygrosstat 30...90% relativní vlhkosti, | 3 ks |
| HG8 | | beznapěťový přepínací kontakt 250V AC, nastavení vně | |





- V3,V4 lokální ventilátory max. 0.06kW/230V

- VZT1** **VZT2**
rekuperační jednotka s el.ohřevem (celk.příkon 2,8 kW/230V)
včetně rozložení jednotky, židle CO a dýlky s ovládací

- PK1, PK2** požární klapka 24V/AC/DC s optickoakustickým detektorem a koncovými kontakty pro blokadu chodu jednotky VZT

- VZT5** rekuperační jednotka s el.ohřevem (celk.příkon 2,6 kW/230V)
- včetně regulační jednotky a dálkového ovladače

LEGENDA ZARÍZENÍ STAVBA

- | | | |
|--|---|-------|
| RV  | rozváděč jídelního výtahu 230V/16A(C) | |
| PŽ O  | pohony venkovních žaluzií (230V) - dodávka stavby | |
| OŽ  | žaluziový spínač, 230V, řízení 1/0+1/0 s blokováním lokální ovladač žaluzií jednotlivých oken | 14 ks |
| COŽ  | centrální ovladač žaluzií /pokud bude v dodávce stavby) | |





LEGENDA VYPÍNAČŮ A ZÁSUVK

- | | | |
|---|--|-------|
| ☛ | zásuvka 230V/16A IP20 | 65 ks |
| ☛ | zásuvka 230V/16A IP20 s přepětovou ochranou typ 3 RACK Data rack, h=2,2m | 8 ks |
| | EZS Ustředna EZS, h=2,2m | |
| | MaR zásuvka pro kotel s regulátorem h=0,6m | |
| ☛ | zásuvka 230V/16A IP44 | 14 ks |
| | VL vodní lázeň 230V/1,8kW/16A, h=1,5m | |
| | CHS chladicí skříň 230V/0,4kW/10A, h=1,5m | |

- 3) spinač 3x400V/20A IP54
 K konvektoma 3x400V/10.4kW/20A, h=1.5m
 MN myčka nádob 3x400V/3.75kW/16A, h=1.5m
 Ž korytový žehlič 230V/4kW/20A, h=1.5m
 P Pracka 3x400V/5.5kW/16A, h=1.5m
 S Sušička 3x400V/5kW/16A, h=1.5m

- | | | | |
|---|----|-------------------------------|------|
| | TS | prosklené tlačítko TOTAL STOP | 1 ks |
| | | pospojení v umývárkách | 4 ks |

LEGENDA ZAŘÍZENÍ ÚT


- | | | |
|-------------------|---|---|
| RPT1 |  | rozdeľovač podlahového vytápění, napájený 230V/6A |
| RPT2 |  | veľné regulátoru a termických pohonu (dodávka UT) |
| T1.x, T2.x |  | termosťat pro řízení term. ventilu (dodávka UT) |
| TA |  | čidlo vonkorní teploty (dodávka UT) |

LEGENDA ROZVADĚČŮ

- | | | |
|----|---|---|
| SP | ■ | kabeľová skriňa SS102, 374 x 570 x 242mm (dodávka PRE) |
| RE | ■ | elektromotrový rozvádáč do 50A jednotl. ER112
484 x 570 x 242 mm |
| RS | ■ | hl.rozvádč objektu montáž do výklenku ve zdi
rozměry výklenku 610 x 1550 x 190 |

Rozvody budou provedeny kabely CYKY uloženými pod omítkou, v podlaže nebo volně nad podhledem.

NAPĚTOVÁ SOUSTAVA: 3PĚN, stř. 50Hz, 230/400V, TN-S
OCHRANA PŘED ÚRAZENÍM ELEKTRICKÝM Proudem
 JE PŘEVEDENA OCHRANÝMÍM PROSTŘEDÍM (PROSTŘEDKY ZÁKLADNÍ
 OCHRANY A PROSTŘEDKY PRO OCHRANU PŘI PORUŠĚ)
 DLE POŽADAVKŮ ČSN 33 2000-4-41 ed.2, ČSN EN 61140 ed.2

±0,000 = 207, 19 m n.m. (Bpv)		
PROJEKT / PROJECT		
NOVOSTAVBA MATĚŘSKÉ ŠKOLY		
POD SADY		
k.ú. Modřany, parc. č. 94/6, 102, 109/1, 109/2		
STAVĚBNÍK / CLIENT		
Úřad městské části Praha 12		
Písková 830/25, 143 00, Praha 4 - Modřany		
VYPRACOVAL / ELABORATED BY	ZPRACOVATEL / CONCEIVED BY	
Ing. Vlastimil Šafář	EPM	
ZODPOVĚDNÝ PROJEKTANT / CHECKED BY	PROJEKČNÍ KANCELÁŘ ELEKTRO silnoproudé rozvodů, sítělovců rozvodů, EPS, EZS, Měr 565 43 Zámek 48	
Ing. Vlastimil Šafář		
HIP / HIP	GENERALNÍ PROJEKTANT / GENERAL DESIGNER	
Ing. Václav Steinhaizl		
AUTOR / ARCHITECT	 VMS projekt s.r.o. sídlo: Novoveská 16 100 00 Praha 10 - Vršovice kancelář: Čerňanská 48/206 140 00 Praha 4 - Nčs	
Ing. Marta Bukáčková		
STUPEŇ / PHASE	DATUM / DATE	
Dokumentace pro provádění staveb	10/2018	
	MĚŘÍTKO / SCALE	
	1:100	
ČÁST / PART	Objekt SO 01 - MATĚŘSKÁ ŠKOLA	
D.1.4.6 Zařízení silnoproudé elektrotechniky vč. ochrany před bleskem		
NÁZEV VÝKRESU / DRAWING TITLE		
Půdorys 2.np - zásuvkové rozvody		
ARCHIVNÍ ČÍSLO / DRAWING NO.	ČÍSLO PŘÍLOHY / ATTACHMENTS NO.	KOPIE / COPY
2017-53	05	

ARCH/VI C/SLO / DRAWING NO.	C/SLO PRIORITY / ATTACHMENTS NO.	KOPIE / COPY
2017-53	05	